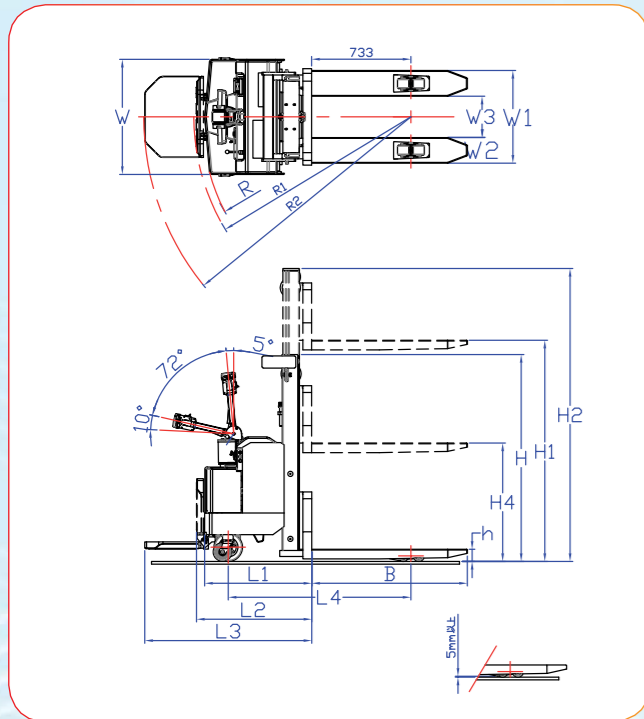


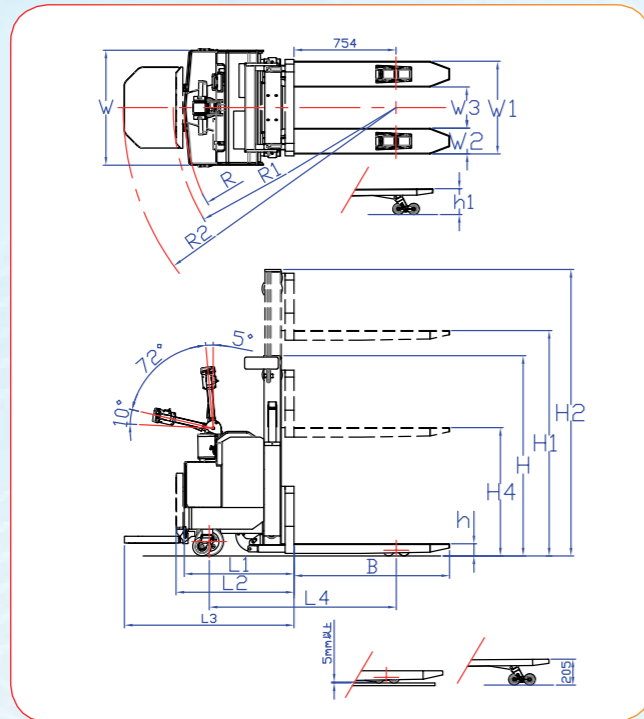


PPS-09/10/15/20 二節式標準型車身尺寸表

PPS 二節式底腿固定型



PPS 二節式底腿揚升型



PPS 二節式底腿固定		09/10	15	20
項目		mm	mm	mm
貨叉外寬	W1	685	685	685
貨叉面寬	W2	190	190	200
貨叉內寬	W3	305	305	285
貨叉長	B	1150	1150	1150
車身全寬	W	850	850	850
車身長	L1	795	806	806
	L2	855	867	867
	L3	1235	1249	1249
輪中間距	L4		1350	1350
迴旋半徑	R	1620	1555	1705
	R1	1680	1620	1770
	R2	2060	1990	2145
底叉最小離地高	h	90	90	90
每隻底叉面寬度		150	150	150

PPS 二節式底腿揚升		15	20
項目		mm	mm
貨叉外寬	W1	685	685
貨叉面寬	W2	190	200
貨叉內寬	W3	305	285
貨叉長	B	1150	1150
車身全寬	W	850	850
車身長	L1	812	812
	L2	875	875
	L3	1255	1255
輪中間距	L4	1382	1382
迴旋半徑	R	1590	1590
	R1	1650	1650
	R2	2020	2020
底叉最小離地高	h	90	90
底叉揚升	h1	205	205
每隻底叉面寬度		150	150

※底腿揚升型及貨櫃型僅適用於15/20機型

桅桿形式	舉升高度H1				
	PPS-09/10/15/20				
	2000	2500*	3000	3500	3500以上
二節式桅桿					
桅桿淨高	H	1540	1790	2040	2290
桅桿最大舉升高度	H2	2495	2995	3495	3995
三節式貨櫃型桅桿	※客規型須採單機型檢，請洽業務人員。				

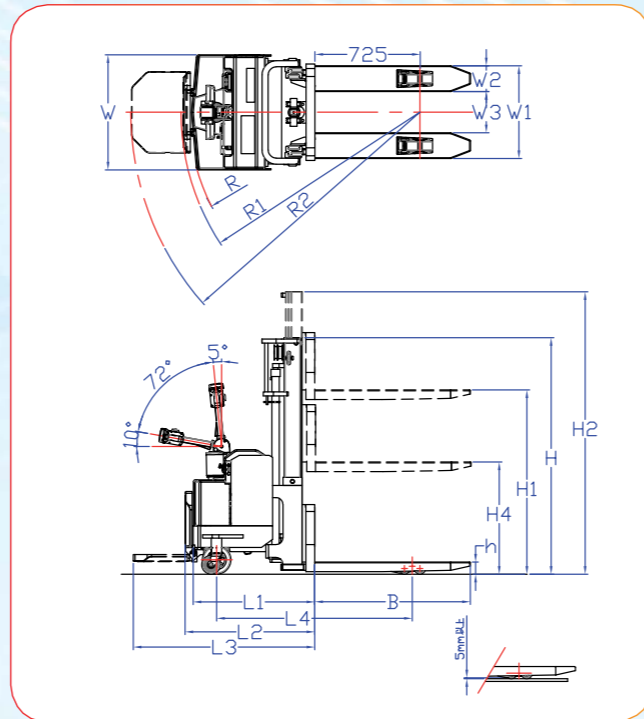
選配規格：W1貨叉外寬580mm或其他尺寸可訂製。W3貨叉內寬(09/10/15)為200mm，(20)為180mm。

B 貨叉長900/1000/1220/1400mm或其他尺寸可以訂製。

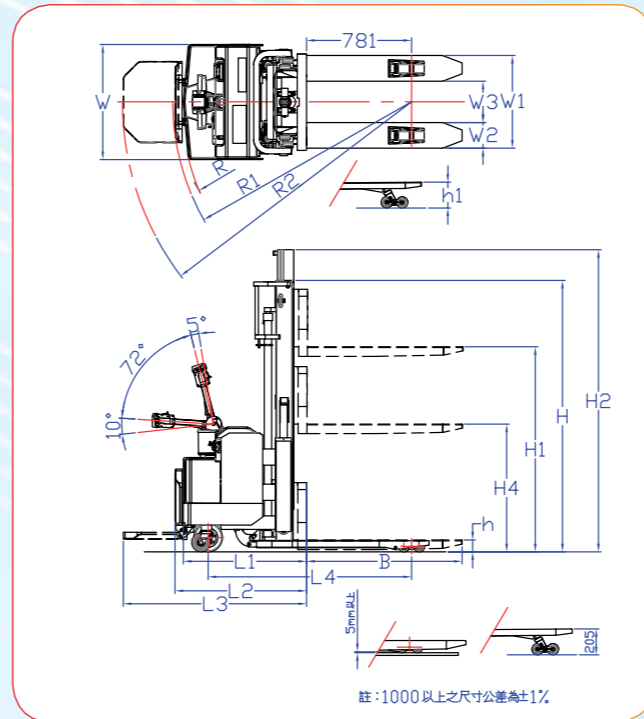


PPS-15/20 二節式貨櫃型車身尺寸表

PPS 二節式貨櫃型底腿固定



PPS 二節式貨櫃型底腿揚升



PPS 二節式底腿固定		15	20
項目		mm	mm
貨叉外寬	W1	685	685
貨叉面寬	W2	190	200
貨叉內寬	W3	305	285
貨叉長	B	1150	1150
車身全寬	W	850	850
車身長	L1	903	903
	L2	964	964
	L3	1346	1346
輪中間距	L4	1445	1445
迴旋半徑	R	1645	1645
	R1	1705	1705
	R2	2080	2080
底叉最小離地高	h	90	90
每隻底叉面寬度		150	150

※底腿揚升型及貨櫃型僅適用於15/20機型

桅桿形式	舉升高度H1				
	PPS-09/10/15/20				
	2000	2500*	3000	3500	3500以上
二節式貨櫃型桅桿 (PPS-09/10不適用)					
桅桿淨高	H	1510	1760	2010	2260
桅桿最大舉升高度	H2	2510	3010	3510	4010
自由揚程	H4	990	1280	1530	1780
三節式貨櫃型桅桿	※客規型須採單機型檢，請洽業務人員。				

選配規格：W1貨叉外寬580mm或其他尺寸可訂製。W3貨叉內寬(09/10/15)為200mm，(20)為180mm。

B 貨叉長900/1000/1220/1400mm或其他尺寸可以訂製。

自走式全電動堆高機

0.9噸 1.0噸
1.5噸 2.0噸

PPS-09/10/15/20 AC/DC



恆智重機股份有限公司

NOVELTEK INDUSTRIAL MANUFACTURING INC.

地址 | 360019苗栗市水源里水流娘16號之1 電話 | 037-220741
電郵 | liftruck@ms18.hinet.net 傳真 | 037-226152 / 220849
網址 | www.liftruck.net www.liftruck.com.tw

PPS AC/DC自走式全電動堆高機特點

- 安靜、安全、耐用、無污染。
- 載人、省力、可靠性高、電動升降、電動驅動。
- 全車採最高級無鉛PU烤漆，耐鏽耐用。
- 底叉揚升205mm，爬坡力強，並可同時舉升兩個單面棧板作業。
- 懸吊式主軸，行走平穩。
- AC型交流馬達無碳刷，省電免保養。
- DC型直流馬達馬力大、扭力強。
- 車身短巧靈活，適合2.1米巷道使用。
- 揚高2米至6米，可選配訂製三節式貨櫃型。
- 冷凍型適合零下35°C之冷凍庫使用。
- 貨叉舉高3米以上時，為維護人與貨物安全，特別加裝安全慢速開關，將行車速度降速30%。



底叉固定型

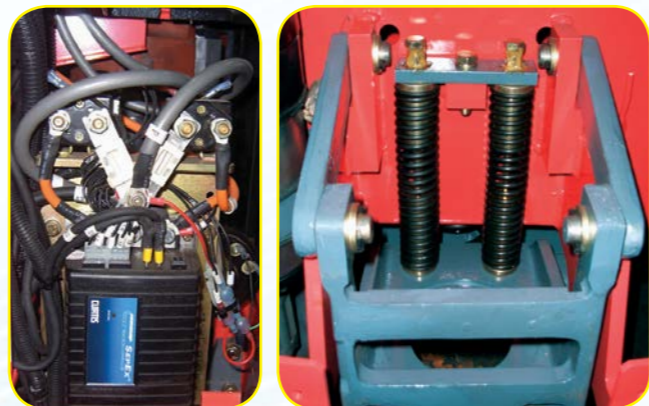


自走式寬腿型



底腿揚升型

PPS AC/DC自走式全電動堆高機配備



高品質的電路控制系統

MOSFET電路控制系統，性能好、壽命長、品質安定、可靠度高，並可依需要選用無段變速或三段變速，可節省用電、使行走更平穩。

主軸懸吊系統

車體內加裝三個避震彈簧，行進間增加車身的穩定及平衡，並使驅動輪可因路面情況，而上下位移最多達45mm，永保主軸貼地性。裝載貨物時，避震彈簧將荷重壓力合理分散至平衡輪上，使得方向操縱桿輕巧靈活，易於操控。

歐洲原裝進口行走馬達

1.5kw的行走馬達增加荷重能力，而且滿載時之爬坡力可達9%之角度。

安全靈敏的電磁彈簧壓力剎車

採用安全的剎車系統。方向操控桿在垂直或水平時，內部的感應器關閉，此時電磁彈簧壓力開始作用，將車子完全刹住，確保安全。

全車烤漆塗裝耐鏽耐用

採一貫作業生產，車身經噴砂處理及多層高級無鉛PU烤漆，耐鏽蝕與耐用性高。可適用於任何惡劣的工作場所。

結構厚重，安全耐用

全車使用特別牢固之鋼板焊接而成，即使承受重壓或撞擊時，仍可維持車身結構之完整。



全車採用全電動操作

無污染的全電動操作可節省人力、時間，並可保持工作場所之安靜與乾淨，為先進環保產品(Green Products)。

一體成形之熱滾鍛型鋼

升降桅桿使用西德HOESCH一體成形之熱滾鍛型鋼，其安全性較一般槽鐵高出數倍。

確保平穩的平衡輪

車後左右各有一個平衡輪，可增加平穩度並避免車體晃動導致貨物傾倒。

四個前輪可承載高荷重

貨叉前方左右各有兩個貨叉輪，採蹺蹺板式的結構設計，可自動調整前輪重心，永保兩輪貼地性，可承載高荷重，而不易破損。

壽命長的產業電瓶

採用大容量之產業電瓶，每充電八小時後可正常使用八小時，並有長達五年之壽命，較一般EB級或汽車電瓶壽命長3~7倍。

避震式踏板

操作人員可站立於加裝的氮氣回復避震式踏板上，避免工作疲勞。行進速度加快，增加工作效率。操作時亦可不站立於踏板上，縮短車長與縮小迴轉半徑，方便操作人員使用。



PPS-09/10/15/20 AC/DC 規格表

項目	機型	PPS-09/10	PPS-15	PPS-20		
舉升						
負載能力		1000kg	1500kg	2000kg		
荷重中心		500mm				
舉升速度	無負荷	140mm/s	156mm/s	170mm/s		
	全負荷	110mm/s	100mm/s	90mm/s		
下降速度	無負荷	110mm/s	170mm/s	60mm/s		
	全負荷	300mm/s	300mm/s	300mm/s		
驅動						
行走速度	無負荷	6.0km/h	6.0km/h	6.0km/h		
	全負荷	5.0km/h	5.0km/h	5.0km/h		
爬坡能力	無負荷	12%	16%	16%		
	全負荷	9%	9%	9%		
重量與輪胎						
重量 (2500*)		標準型	標準型	貨櫃型	標準型	貨櫃型
	含電瓶	980KG	1025kg	1093kg	1145kg	1213kg
	不含電瓶	765KG	810kg	878kg	930kg	998kg
貨叉輪 (PU輪)	尺寸	Ø 83×75mm		Ø 83×75mm		
	數量(左/右)	2/2		2/2		
平衡輪 (PU輪)	尺寸	Ø 140×60mm		Ø 140×60mm		
	數量(左/右)	1/1		1/1		
驅動輪 (橡膠輪)	尺寸	Ø 212×70mm		Ø 212×70mm		
	懸吊上移	15mm		15mm		
	懸吊下移	30mm		30mm		
電瓶和馬達						
電瓶 (24V)(五小時試驗放電率)		240Ah	240Ah	240Ah		
		其他為選配				
充電機 (24V)(最大充電流)		40A	40A	40A		
		輸入電壓：110V、220V需擇一				
驅動馬達馬力 (24V)		AC / DC	AC / DC	AC / DC		
		1.8KW/1.5KW	1.8KW/1.5KW	1.8KW/1.5KW		
舉升馬達馬力 (24V)		2.0KW	3.0KW	3.0KW		
控制器		無段 (無段是標準配備，三段是選配)				
操控與煞車系統						
操控系統		操縱桿				
操縱桿旋轉角度		185度				
行走剎車	形式	電磁彈簧壓力剎車				
	動作部分	驅動輪				
停止剎車	形式	電磁彈簧壓力剎車				
	動作部分	驅動輪				
警報裝置		倒車蜂鳴器 / 警示燈 (標準配備)				

選配件：

寬腿型、安全護欄、長拉桿、鍛造扁叉安全護頂架、電瓶液面顯示器、站板止回裝置、零下35°C冷凍型可摺式兩側保護桿、汽車電瓶可拆式擋貨架



護頂架



電子數位磅秤